

Doc. ES/0001/004

Características

Repartidor de cable basado en la conversión de el movimiento giratorio del enrollador en un movimiento lineal paralelo al eje.

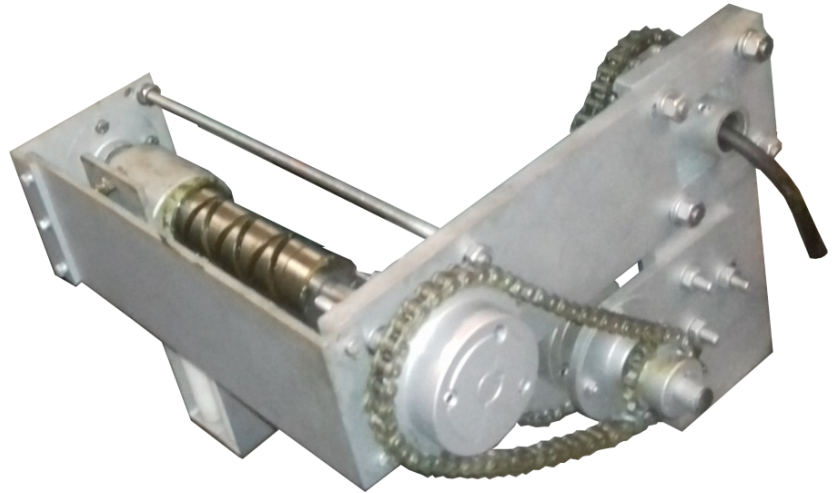
La conversión de movimientos se realiza mediante una rosca selenoide y una aguja que sigue el camino de la rosca.

Material: Acero al carbono.

Cadenas habituales: 1/2 pulgada

Reducción: en función del diámetro del cable y del paso de rosca utilizado.

Acabado: Pintado por espayado electrostático Interpon 610 Powder Coating

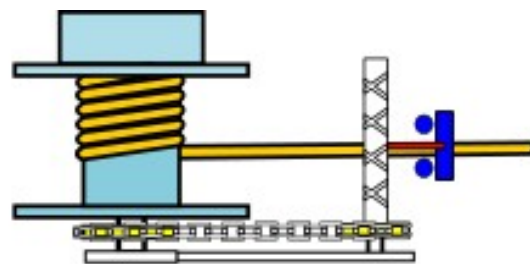
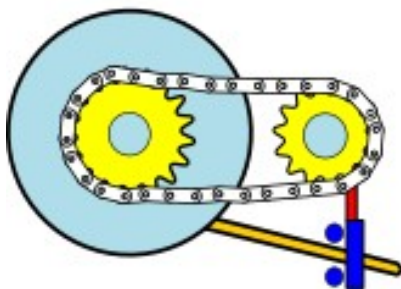


Aplicaciones

El repartidor de cable se utiliza en enrolladores poliespira donde el diámetro del cable es menor a 1/10 de la distancia entre alas del enrollador.

Esta aplicación permite que el cable se ordene correctamente en espiras sin montarse una espira sobre otra, aunque el enrollador no tenga una tensión muy alta.

Recomendado para enrolladores de trayectos medios y largos con cables de poca sección y para sistemas con poleas donde las poleas de redirección tengan que estar muy cerca del enrollador.



El repartidor de cable no puede montarse a posterior. El enrollador debe estar preparado para llevar repartidor, ya que es la misma tracción del enrollador la que mueve el repartidor.

El repartidor incluye una boca de rodillos y un sistema de transmisión por cadena, ajustado a cada enrollador y a cada cable.